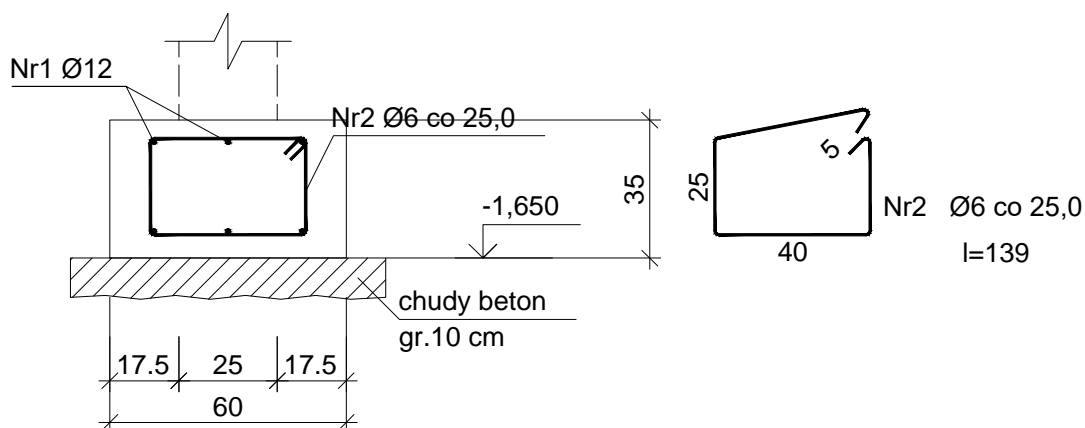


ŁAWA Ł1, SKALA 1:20



Beton	B20 (C16/20)
Stal	34GS
	St0S-b
Otulina dolna	c _{nom} =50 mm
Otulina boczna	c _{nom} =25 mm

Wykaz zbrojenia

Nr pręta	Średnica [mm]	Długość [cm]	Liczba [szt.]			Długość całkowita [m]		
			prętów w 1 elemencie	elementów	całkowita prętów	St0S-b	34GS	
						Ø6	Ø12	
Ława ŁF-1 (1 mb ławy fundamentowej) - wykonać 4 szt.								
1	12	105	6	4	24		25,20	
2	6	139	4,00	4	16,00	22,24		
Długość całkowita wg średnic						[m]	22,3	25,1
Masa 1mb pręta						[kg/mb]	0,222	0,888
Masa prętów wg średnic						[kg]	5,0	22,3
Masa prętów wg gatunków stali						[kg]	5,0	22,3
Masa całkowita						[kg]	28	

UWAGA: Długość pręta jest długością obliczoną na podstawie wymiarów w osi pręta (metoda B wg PN-EN ISO 3766:2006)

Tytuł projektu:	Rozbudowa, przebudowa i nadbudowa istniejącego budynku Warsztatów Terapii Zajęciowej		
Inwestor:	Powiat Jędrzejowski, ul 11 Listopada 83, 28–300 Jędrzejów		Nr rysunku:
Lokalizacja:	Jędrzejów, gmina Jędrzejów, dz. nr 395		K6
Tytuł rysunku:	Ława Ł1	Czerwiec 2017	Skala: 1:20
Brandz:	Konstrukcja		Podpis:
Projektował:	mgr inż. Piotr Markiewicz Nr uprawnień: 140/KL/75	Uprawnienia budowlane do projektowania w specjalności konstrukcyjno-budowlanej	06.17
Sprawił:	mgr inż. Leszek Strebecki Nr uprawnień: 6/84, 314/85, 339/85	Uprawnienia budowlane do projektowania bez ograniczeń w specjalności architektonicznej	06.17